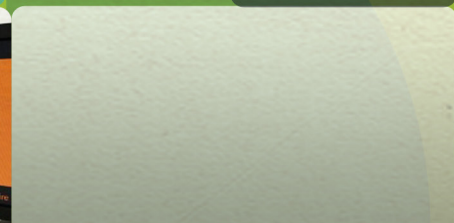
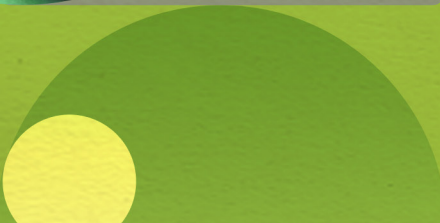


Etude de Cas Mashup Santé

Avec Convertigo, les établissements de Santé fiabilisent les remboursements en automatisant les contrôles des données du patient.

“La plateforme de mashup de Convertaigo a considérablement réduit les temps passés à contrôler les données et les remboursements sont plus rapides.”





Des études montrent que pour 6% des montants transmis à l'Assurance Maladie, les rejets sont dus à la non qualité des données à la source (plus d'un milliard de feuilles de soins électroniques certifiées en 2009).

Défis

La modernisation du secteur Santé et l'arrivée de la carte vitale ont profondément modifié les circuits de prise en charge des remboursements de soins. L'allocation de ressources aux établissements de Santé est basée sur la Tarification à l'Activité (T2A). Depuis début 2009, il existe une facturation directe et individuelle des consultations externes et des séjours (PLFSS 2008).

Pour fiabiliser cette facturation et éviter les erreurs et rejets, les établissements de santé ont la possibilité d'accéder aux bases de données de l'Assurance Maladie, pour vérifier les droits de l'assuré. Ce contrôle est nécessaire à deux niveaux :

- » à l'entrée du patient dans l'établissement, lors de la saisie de son dossier
- » au moment de la facturation, en cas de rejet (B2) de l'assurance maladie

La consultation en ligne est indispensable en complément de la carte Vitale, qui n'est pas forcément à jour, ou que le patient n'est pas toujours en mesure de présenter à son entrée dans l'établissement. Cette consultation permet également de vérifier le médecin traitant pour les patients qui ne possèdent pas encore la carte Vitale 2.

Pour tous les établissements dont les soins ne nécessitent pas une demande de prise en charge (Centre médical, Laboratoires, Pharmacies...), la consultation en ligne des données des assurances maladie complémentaires (mutuelles) à l'ouverture du dossier est devenue indispensable pour éviter les impayés. Car les droits des assurés évoluent de plus en plus souvent : changement de mutuelle grâce à la concurrence, suspension des droits suite aux incidents de paiement des cotisations, etc.

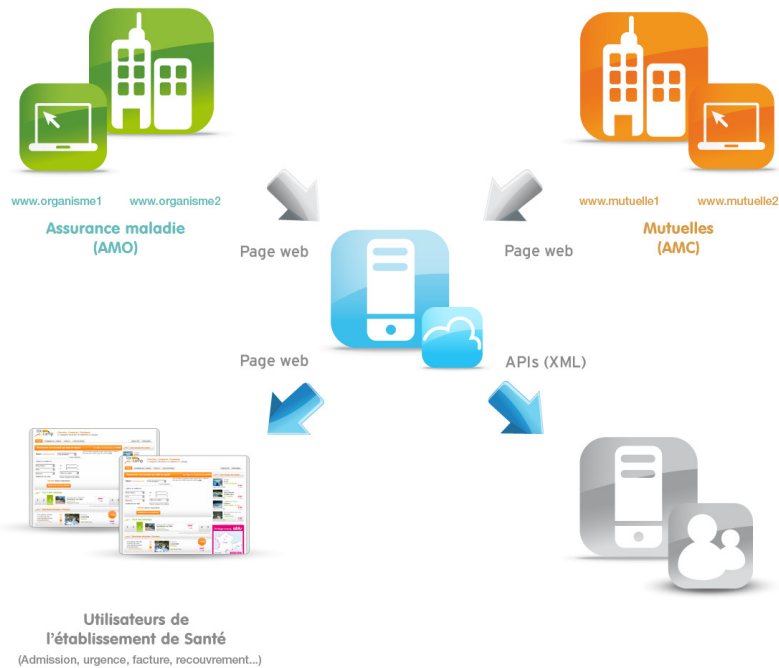
L'acquisition des informations est également nécessaire à la fiabilisation des factures (soins externes et séjours) qui sont transmises par les Établissements, de façon à minimiser les rejets potentiels et faciliter le recouvrement.

Ces contrôles manuels sont fastidieux et représentent un temps non négligeable. Certains établissements de soins réalisent plusieurs milliers de consultations par jour, soit autant de dossiers à contrôler pour fiabiliser le circuit de remboursement.

LES ENJEUX

- » Limiter les contrôles manuels longs et fastidieux
- » Assurer la confidentialité des données du patient
- » Accéder rapidement et simplement à des données de sources et formats divers (mutuelles)
- » Automatiser le processus pour limiter les erreurs de saisie et les rejets de traitements lors du remboursement

Consultation en ligne des droits des assurés



Solution

Pour répondre à la demande des établissements de soins, Convertigo a créé Convertigo Mashup Santé, un accès unifié pour la consultation des données de l'Assurance Maladie et des mutuelles, à travers un portail ou sous forme de web services.

Convertigo Mashup Santé est utilisé par près de 150 établissements de soin et permet à partir d'un simple navigateur Web ou de Web Services de:

- » Automatiser la consultation des droits des assurés de l'Assurance Maladie (AMO),
- » Retrouver la mutuelle d'un assuré et vérifier ses droits en une seule recherche grâce à un formulaire unique,
- » Simplifier la connexion aux différents sites des mutuelles (130 à ce jour) pour les demandes de prise en charge,
- » S'interfacer avec le logiciel de facturation (module de gestion administrative du patient) pour intégrer directement le résultat d'une recherche.

La solution est proposée sous forme d'une licence locative en mode hébergement et ne nécessite aucun investissement technique.

RAISONS DU CHOIX

- » Une solution technique simple (aucun pré-requis pour le poste de travail pas d'installation de logiciel serveur)
- » Une technologie non intrusive qui permet d'extraire dynamiquement des données stratégiques sur des applications tiers d'origines et technologies diverses
- » La possibilité d'automatiser les contrôles et d'intégrer simplement les données dans le système d'information de l'établissement
- » Une mise en œuvre rapide et un budget maîtrisé



Résultats

Grâce à l'automatisation des contrôles, la qualité de la facturation est grandement améliorée, les rejets sont réduits et les paiements de l'Assurance Maladie (AMO) et des Mutuelles (AMC) sont accélérés.

Le ROI de la solution est rapide : pour un service gérant l'accueil de 1000 patients par jour, l'économie est évaluée à plus de 16h, soit 2 journées/ hommes de tâches improductives.

Avec l'accès aux données des mutuelles, la prise en compte du tiers payant est facilitée ce qui augmente la satisfaction du patient.

Enfin, l'intégration des données dans le système d'information de l'établissement (SIH) fluidifie les processus et évite les erreurs de saisie.

BÉNÉFICES

- › **Productivité:** un gain de temps notable lors de l'enregistrement du patient, grâce à l'automatisation des contrôles
- › **Rentabilité:** une réduction des rejets de factures et des paiements plus rapides
- › **Satisfaction client:** une prise en charge par les mutuelles facilitée par le système

À Propos de Convertigo

Convertigo delivers Mashup solutions to enterprises. The Convertigo EMS provides a platform to create composite applications from legacy (green screen) applications, unstructured Web sites, and SOA APIs. This is accomplished with studios tailored for developers and business analysts to create Web 2.0 mashups from almost any source, while reusing existing data and process information. Convertigo change radicalement la façon de créer des applications, donnant ainsi aux entreprises l'agilité et la fiabilité nécessaires pour innover, rationaliser les processus métier et optimiser la satisfaction client.

8 boulevard Dubreuil, 91400 Orsay, France +33 (0)1 69 18 79 00

San Francisco, United States +1 (415) 800 41 95

Antwerp, Belgique +32 (0)475 74 38 21

Télécharger Convertigo: www.convertigo.com